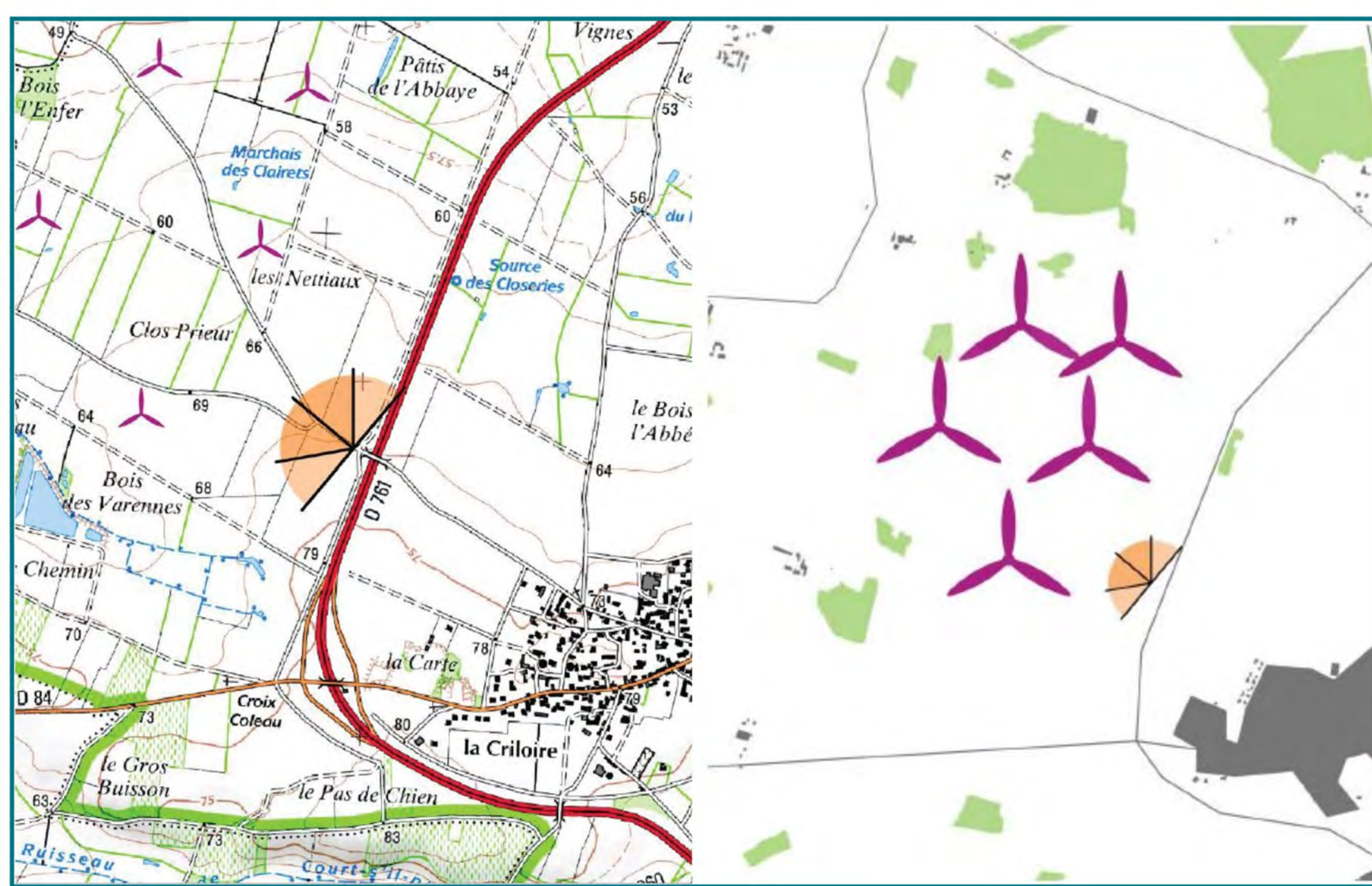


Votre projet en image

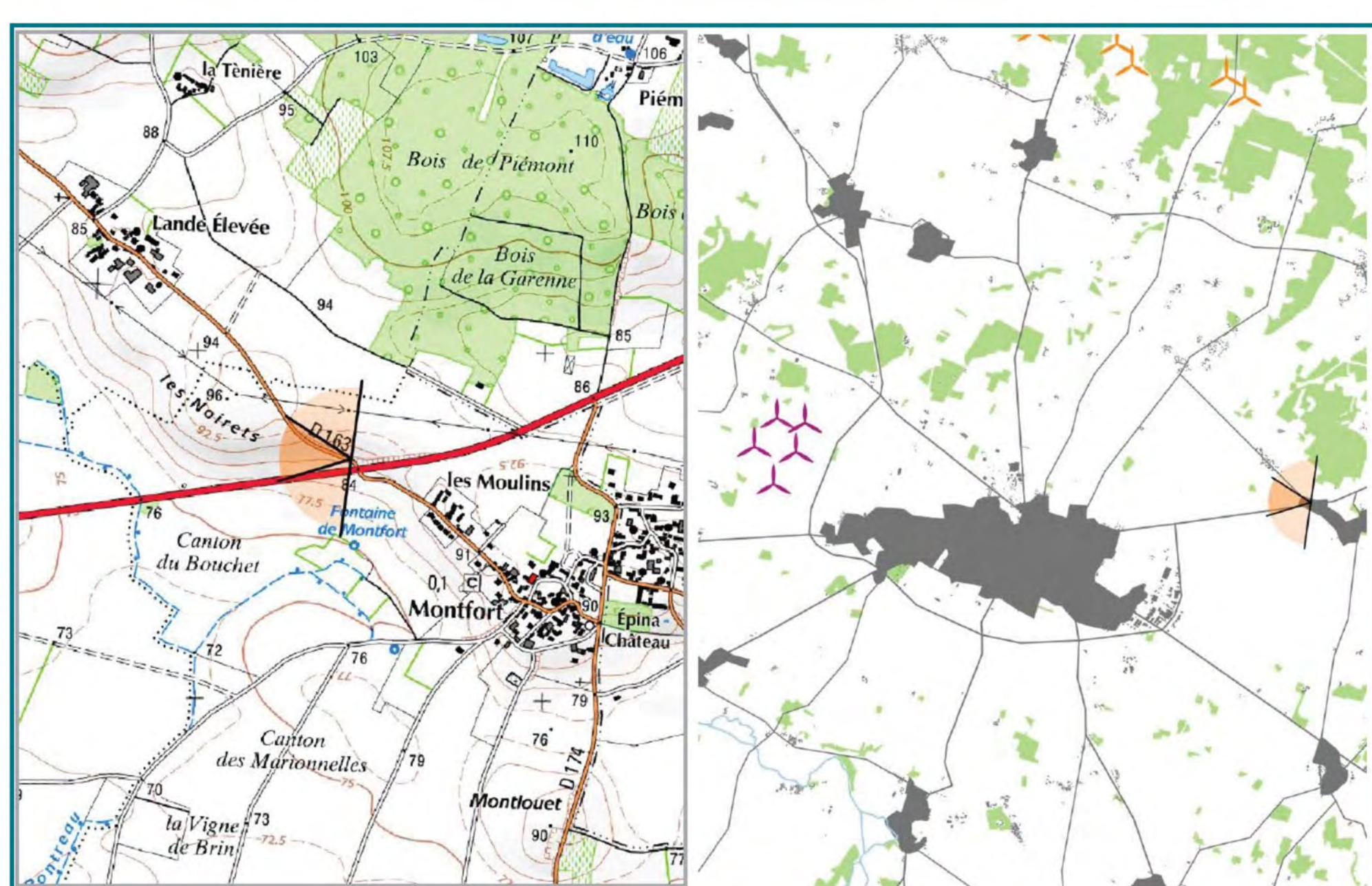
Après l'analyse comparative des variantes d'implantation sur des critères paysagers et environnementaux, la variante 3, composée de 5 éoliennes, a été retenue pour le projet de Doué-en-Anjou



Vue à proximité du pont de la D761

Distance à l'éolienne la plus proche : 0,6 km

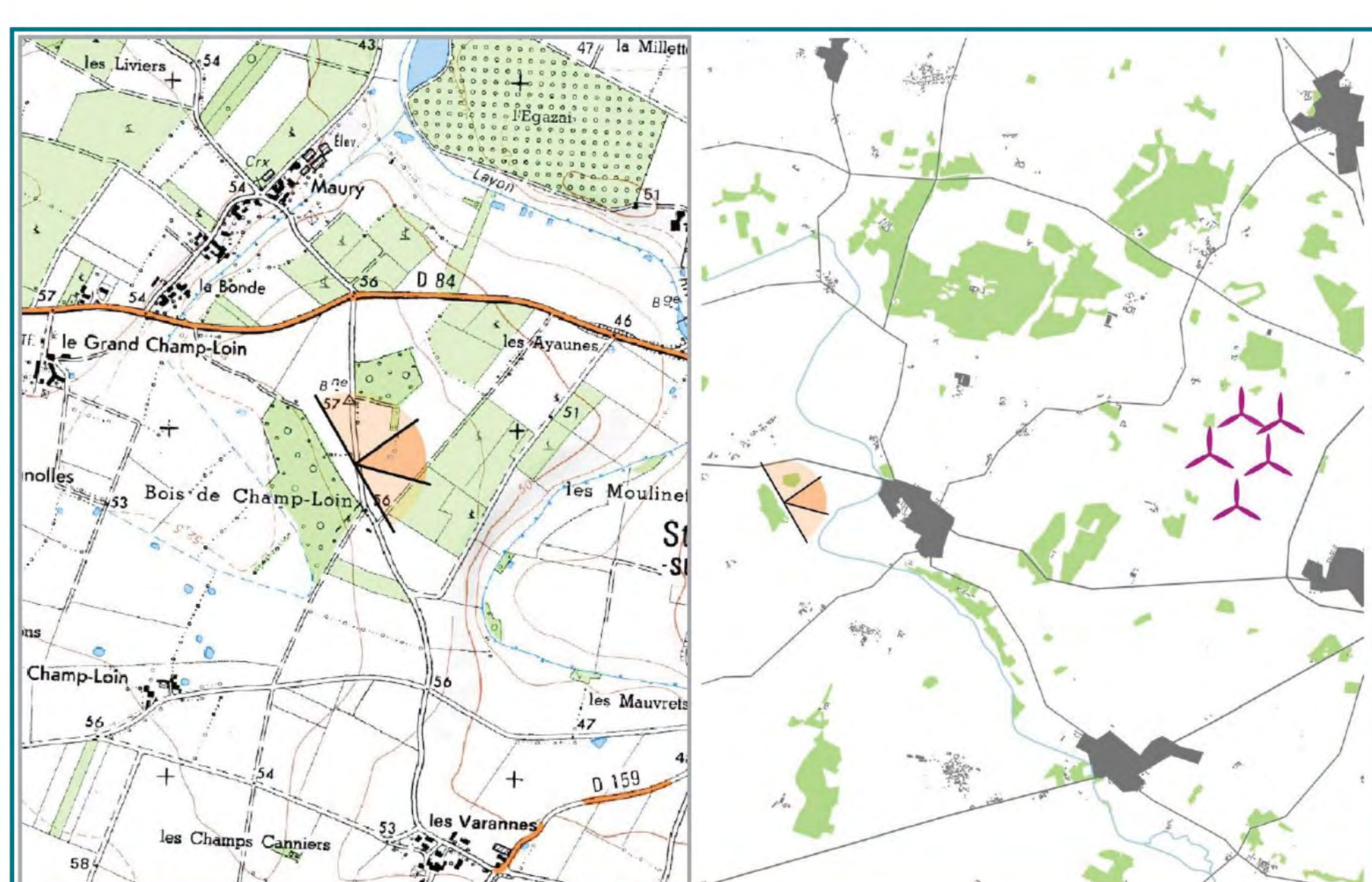
Source : 18 photographies de focale 50 mm (vue 180°)



Vue depuis le pont au-dessus de la D960

Distance à l'éolienne la plus proche : 7,7 km

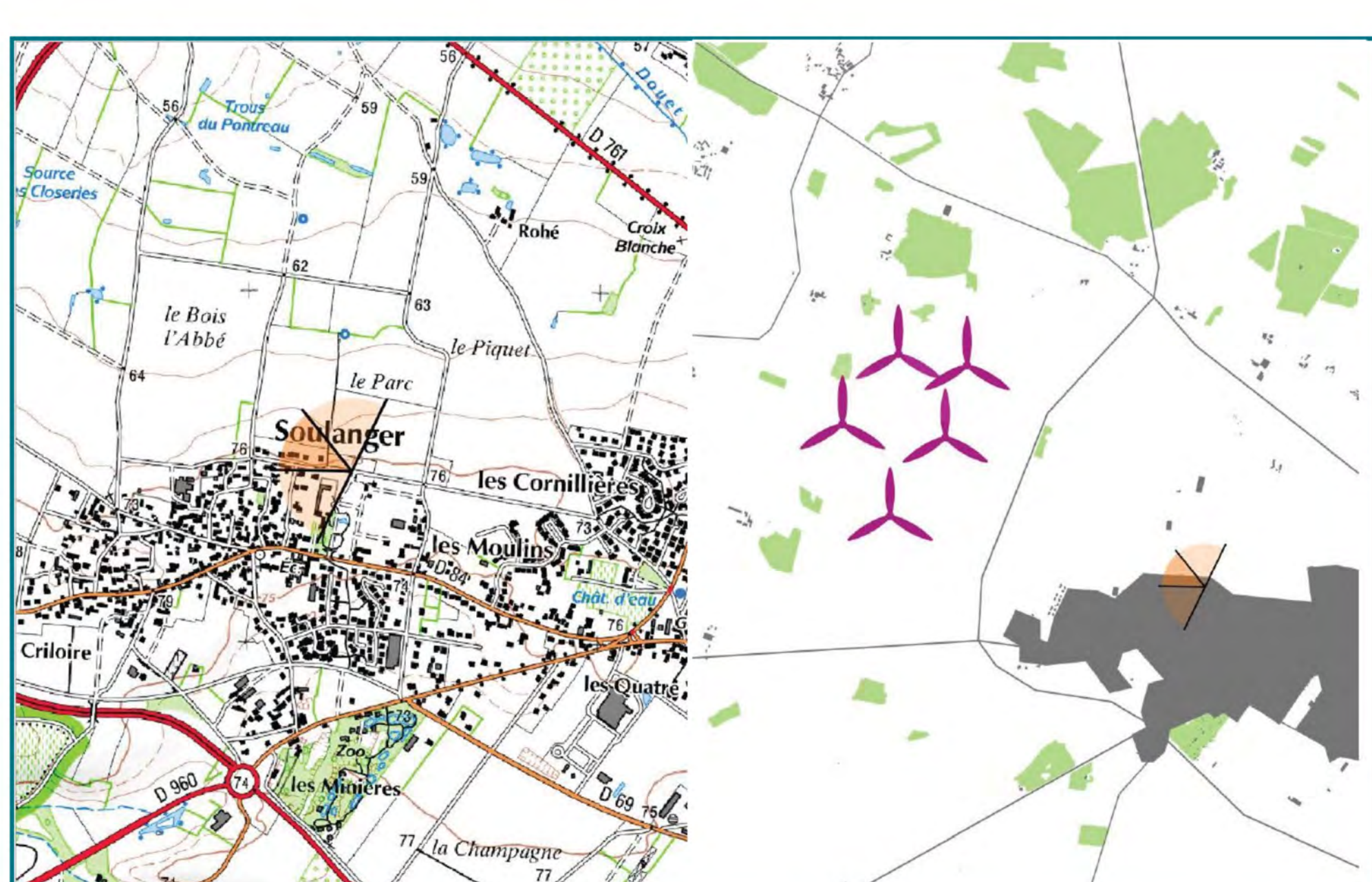
Source : 18 photographies de focale 50 mm (vue 180°)



Vue sur le Manoir de Châtelais et Saint-Georges-sur-Layon

Distance à l'éolienne la plus proche : 4,6 km

Source : 18 photographies de focale 50 mm (vue 180°)



Vue depuis le château de Soulangier

Distance à l'éolienne la plus proche : 1,8 km

Source : 18 photographies de focale 50 mm (vue 180°)

